

Департамент архитектуры, градостроительства
и регулирования земельных отношений города
Екатеринбурга

Решение о согласовании № _____
от _____ 2020 года

(подпись)

М.П.

ПАСПОРТ ФАСАДОВ



Адрес здания, строения, сооружения: г. Екатеринбург, ул. Водоемная 76

Год постройки: 20__

Автор архитектурного проекта: АО «Корпорация «Атомстройкомплекс»

Директор _____ Минкин О.Ш.

ГИП _____ Ташлыков В.А.

ГАП _____ Бушуева Л.Б.

Лицо, ответственное за эксплуатацию: _____

Паспорт фасада составлен по состоянию
на «___» _____ 2020года

Актуализирован «___» _____

СОДЕРЖАНИЕ АЛЬБОМА

АПУ. 052-013-ПФ

Лист	Наименование	Примечание
1	Титульный лист	
2	Содержание альбома, пояснительная записка	
3	Ситуационный план	
4	Материалы фотофиксации существующего состояния фасадов	
5	Материалы фотофиксации существующего состояния фасадов	
6	Материалы фотофиксации существующего состояния фасадов	
7	Схема разверток фасадов с обозначением фасадных конструкций и отделочных материалов.	
8	Схема разверток фасадов с обозначением фасадных конструкций и отделочных материалов.	
9	Схема разверток фасадов с обозначением фасадных конструкций и отделочных материалов.	
10	Колористическое решение фасадов (схемы с указанием цветов по колеровочной палитре).	
11	Колористическое решение фасадов (схемы с указанием цветов по колеровочной палитре).	
12	Колористическое решение фасадов (схемы с указанием цветов по колеровочной палитре).	
13	Схема архитектурно-художественной подсветки с указанием типов осветительных приборов	
14	Схема архитектурно-художественной подсветки с указанием типов осветительных приборов	
15	Схема архитектурно-художественной подсветки с указанием типов осветительных приборов	
16	Схема размещения дополнительного оборудования, дополнительных элементов и устройств	
17	Схема размещения дополнительного оборудования, дополнительных элементов и устройств	
18	Схема размещения дополнительного оборудования, дополнительных элементов и устройств	
19	Схема размещения дополнительного оборудования, дополнительных элементов и устройств	
20	Перечень дополнительного оборудования, дополнительных элементов и устройств	
21	Сведения о корректировке паспорта	


ПОЯСНИТЕЛЬНАЯ ЗАПИСКА

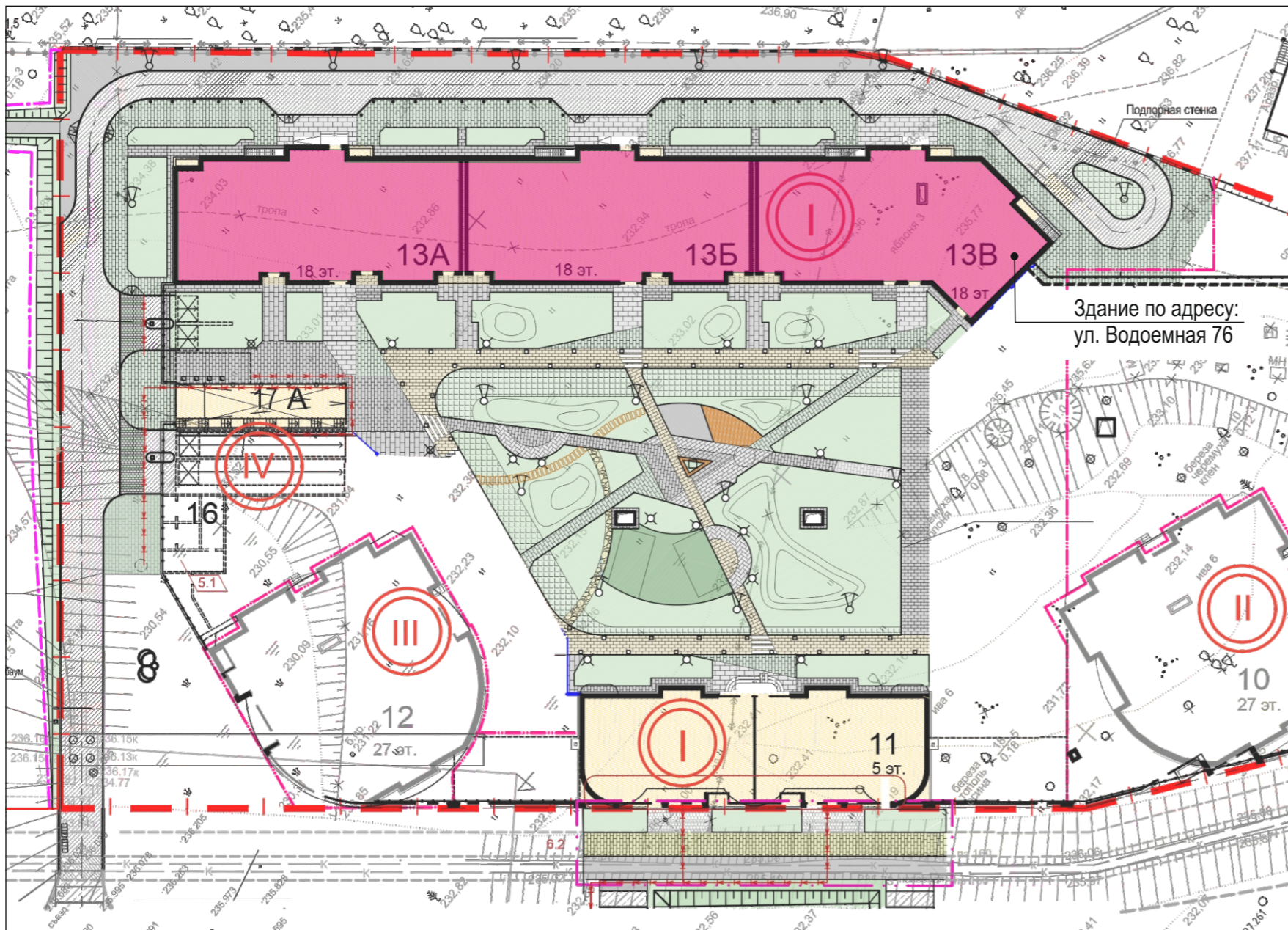
Паспорт фасадов зданий по адресу: ул. Водоемная 76, в Чкаловском районе г. Екатеринбурга разработан в соответствии с «Положением о порядке предоставления решения о согласовании архитектурно-градостроительного облика существующего здания, строения, сооружения», утвержденным Администрацией города Екатеринбурга от 09.11.2015, № 3198.

Композиционное решение фасадов обосновано объемно-пространственным решением здания. Высота и габариты жилого дома увязаны с архитектурно-художественным решением здания в целом и заданием на проектирование, с действующими нормативными документами. Решение фасадов согласовано с ГлавАПУ города Екатеринбурга.

Все действия, связанные с окраской фасадов здания, устройством, реконструкцией, ликвидацией и восстановлением входов, окон, витрин, балконов и лоджий, окраской и покрытием декоративными пленками поверхностей остекления, изменением габаритов и конфигурации проемов, установкой дверных конструкций, козырьков и навесов, устройством лестниц и приямков, установкой или заменой ограждений, установкой дополнительных элементов и устройств, дополнительного оборудования на фасадах зданий, изменением их цветового решения, могут производиться только после внесения соответствующих изменений в паспорт фасадов

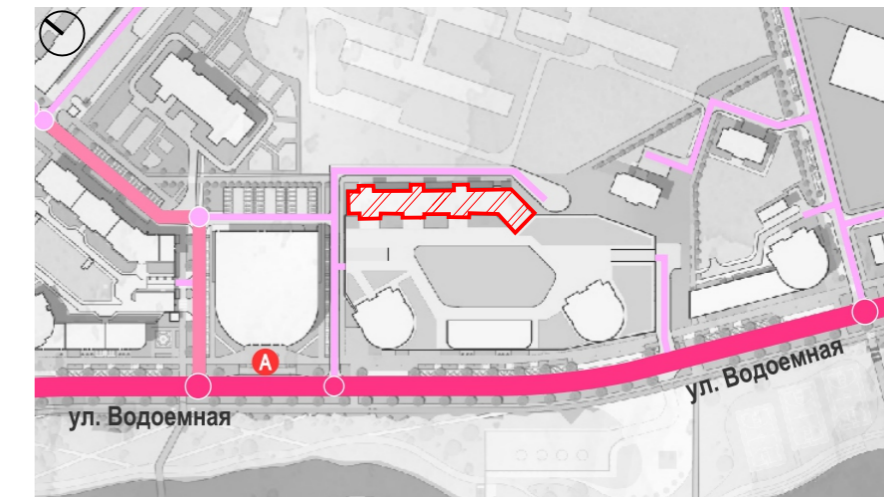
Проектные решения вывесок должны быть выполнены в соответствии с Постановлением Администрации города Екатеринбурга от 02.12.2015 № 3517 «Требования к содержанию отдельных конструктивных элементов фасадов, к дополнительному оборудованию, дополнительным элементам и устройствам, размещаемым на фасадах зданий, строений, сооружений». Данные требования также отражены в графическом приложении к указанному Постановлению «Методические рекомендации к содержанию отдельных конструктивных элементов фасадов, к дополнительному оборудованию дополнительным элементам и устройствам, размещаемым на фасадах зданий, строений, сооружений».

						АПУ.052-013-ПФ				
						Паспорт фасадов жилого дома по ул. Просторная-Павлодарская в г. Екатеринбурге				
Изм.	Кол.уч.	Лист	Недок	Подп.	Дата			Стадия	Лист	Листов
									2	21
Общие данные										
Содержание альбома, пояснительная записка										
ГИП		Ташлыков								
ГАП		Бушуева								
Составил		Вечерская								



Здание по адресу:
ул. Водоемная 76

Схема размещения объектов на плане г. Екатеринбурга



Типы покрытий

- покрытие проезда асфальтобетонное
- покрытие тротуара из плитки (ПП-2.3, 1.3с, 2.3с, ОТ-3.3, 3.3с), прямоугольник 100x200x80, цвет - серый (серый цемент) -100%
- покрытие тротуара из плитки (ПП-1.5с, 2.5с), прямоугольник 100x200x80, цвет - желтый (белый цемент) -100%
- покрытие тротуара из плитки (ПП-2.1, 1.1с, 2.1с, ОТ-3.1), прямоугольник 100x200x80, цвет - зеленый (серый цемент) -100%
- покрытие тротуара из плитки (ПП-2.6с) прямоугольник 100x200x80, цвет - белый(белый цемент) -100%
- покрытие тротуара из плитки (ПП-2.6с) прямоугольник 100x200x80, цвет - белый(белый цемент) -100%
- покрытие тротуара из плитки (ПП-2.2, 2.4с, ОТ-3.4с), прямоугольник 200x300x80, цвет -серый (серый цемент) -100%
- покрытие тротуара из плитки (ПП-2.2, 2.2с, ОТ-3.2с), прямоугольник 200x300x80, цвет -белый (белый цемент) -100%
- покрытие тротуара из плитки (ПП-1.3) прямоугольник 200x300x80, цвет -серый (серый цемент) -100%
- покрытие проезда из щебня
- дорожка из гранитного плитняка в газоне
- тротуар асфальтобетонный
- площадка с резиновым покрытием, цвет - зеленый
- дорожка из бетонных ступеней 1000x400x150 в газоне
- площадка из террасной доски
- разметка из плитки прямоугольник 200x300x80, цвет -белый (белый цемент) -100%
- газонная решетка ECORASTER E 50
- газон

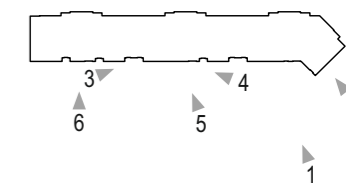
Экспликация зданий и сооружений

Номер на плане	Наименование	Примечание
	I - очередь строительства	
11	5-этажный жилой дом на 24 квартир с торговыми помещениями в первом этаже	
13	18-этажный жилой дом на 347 квартир	
17А	Подземная автостоянка	
	II - очередь строительства	
10	27-этажный жилой дом на 225 квартир	
	III - очередь строительства	
12	27-этажный жилой дом на 225 квартир	
	IV - очередь строительства	
16	Подземная автостоянка	

Условные обозначения

- граница землеотвода участка строительства
- граница этапов строительства
- граница благоустройства
- граница благоустройства по ул. Водоемной в постоянном исполнении
- лоток водоотводный
- номер очереди строительства

						АПУ.052-013-ПФ		
						Паспорт фасадов жилого дома по ул. Просторная-Павлодарская в г. Екатеринбурге		
Изм.	Кол.уч.	Лист	Недок	Подп.	Дата	Общие данные		
							3	21
ГИП Ташлыков						Ситуационный план		
ГАП Бушуева								
Составил Вечерская								
						АО КОРПОРАЦИЯ АТОМСТРОЙКОМПЛЕКС		

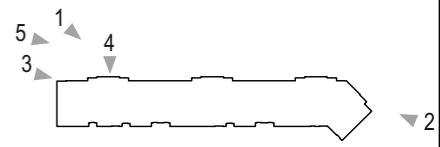


- 1. Перспективное изображение дворового фасада
- 2. Перспективное изображение дворового фасада
- 3. Фрагмент дворового фасада
- 4. Фрагмент дворового фасада
- 5. Фрагмент дворового фасада, входная группа

						Материалы фотофиксации существующего состояния фасадов	Лист
Изм.	Кол.уч.	Лист	Недок	Подп.	Дата		4

МАТЕРИАЛЫ ФОТОФИКСАЦИИ СУЩЕСТВУЮЩЕГО СОСТОЯНИЯ ФАСАДОВ

АПУ. 052-013-ПФ

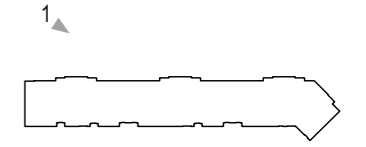


1. Перспективное изображение фасада по местному проезду
2. Перспективное изображение фасада по местному проезду
3. Фрагмент фасада по местному проезду
4. Фрагмент фасада по местному проезду, входная группа
5. Фрагмент фасада по местному проезду

Изм.	Кол.уч.	Лист	Недоп.	Подп.	Дата

Материалы фотофиксации существующего состояния фасадов

2 ▲



- 1. Перспективное изображение фасада по местному проезду
- 2. Перспективное изображение торцевого фасада

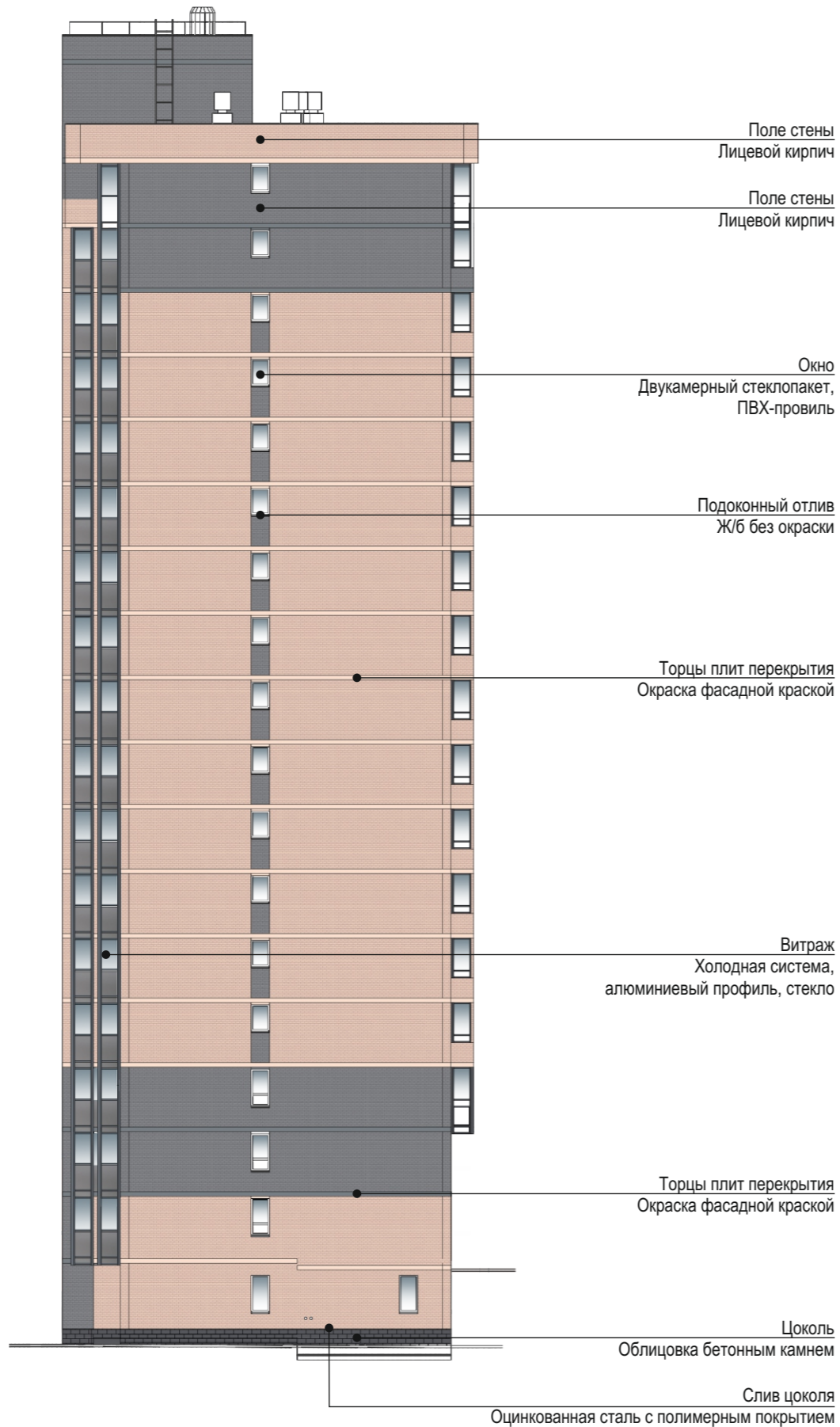
						Материалы фотофиксации существующего состояния фасадов	Лист
Изм.	Кол.уч.	Лист	Недок	Подп.	Дата		6

СХЕМА РАЗВЕРТОК ФАСАДОВ С ОБОЗНАЧЕНИЕМ ФАСАДНЫХ КОНСТРУКЦИЙ И ОТДЕЛОЧНЫХ МАТЕРИАЛОВ.
Фасады торцевые

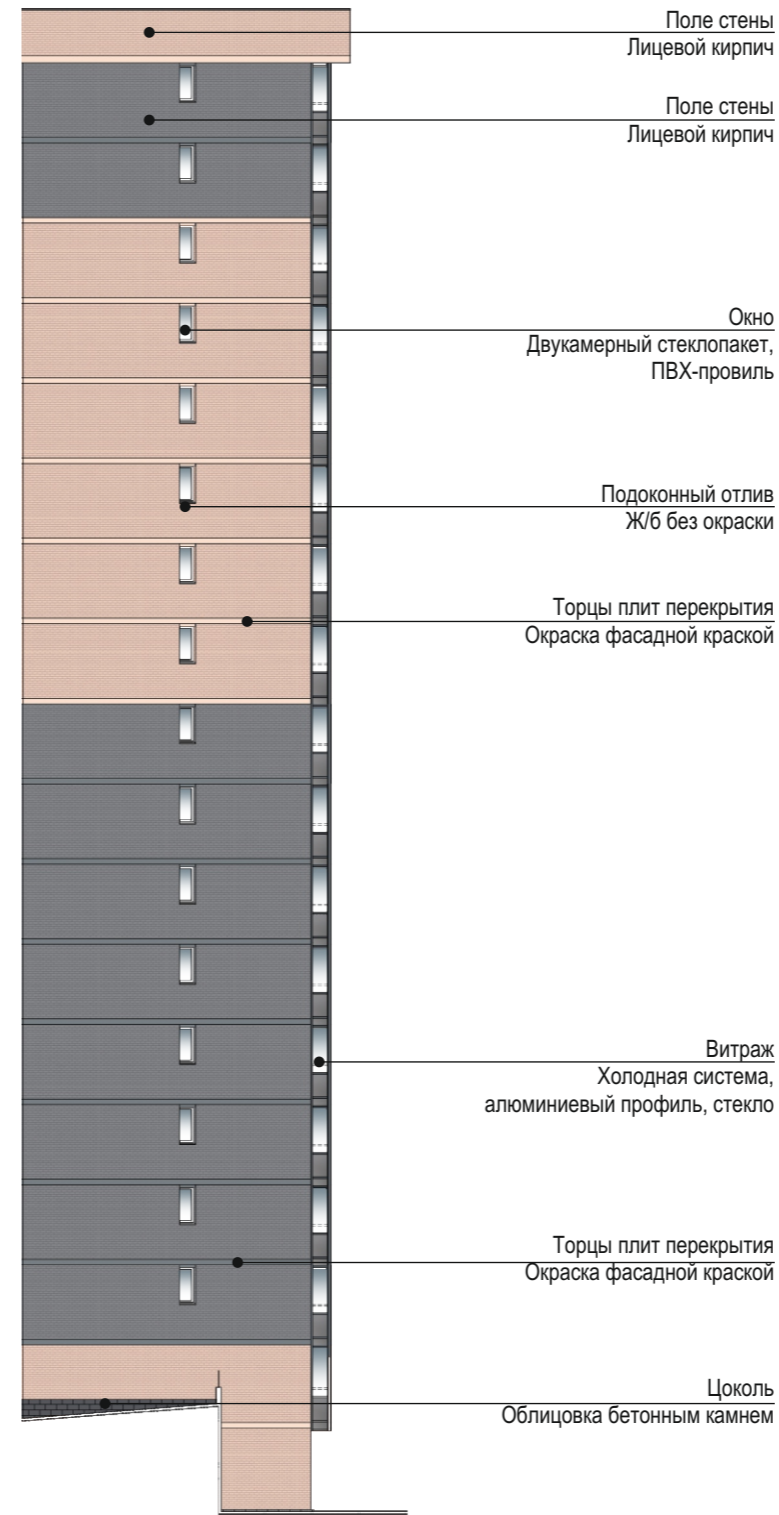
АПУ. 052-013-ПФ



Фрагмент «А»



Фрагмент «Б»

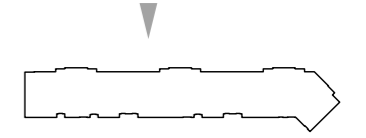


5 м 0 5 м 10 м

Изм.	Кол.уч.	Лист	Недоп.	Подп.	Дата	Схема разверток фасадов с обозначением фасадных конструкций и отделочных материалов	Лист
							7

СХЕМА РАЗВЕРТОК ФАСАДОВ С ОБОЗНАЧЕНИЕМ ФАСАДНЫХ КОНСТРУКЦИЙ И ОТДЕЛОЧНЫХ МАТЕРИАЛОВ.
Фасад по местному проезду

АПУ. 052-013-ПФ



Поле стены
Лицевой кирпич

Поле стены
Лицевой кирпич

Торцы плит перекрытия
Окраска фасадной краской

Окно
Двукамерный стеклопакет,
ПВХ-профиль

Витраж
Холодная система,
алюминиевый профиль, стекло

Подоконный отлив
Ж/Б без окраски

Торцы плит перекрытия
Окраска фасадной краской

Поле стены
Металлические панели
с полимерным покрытием

Витраж
Теплая система,
алюминиевый профиль, стекло

Цоколь
Облицовка бетонным камнем

Слив цоколя
Оцинкованная сталь с полимерным покрытием

5 м 0 5 м 10 м

						Схема разверток фасадов с обозначением фасадных конструкций и отделочных материалов	Лист
Изм.	Кол.уч.	Лист	Недоп.	Подп.	Дата		8

СХЕМА РАЗВЕРТОК ФАСАДОВ С ОБОЗНАЧЕНИЕМ ФАСАДНЫХ КОНСТРУКЦИЙ И ОТДЕЛОЧНЫХ МАТЕРИАЛОВ.
Фасад дворовой

АПУ. 052-013-ПФ



5 м 0 5 м 10 м

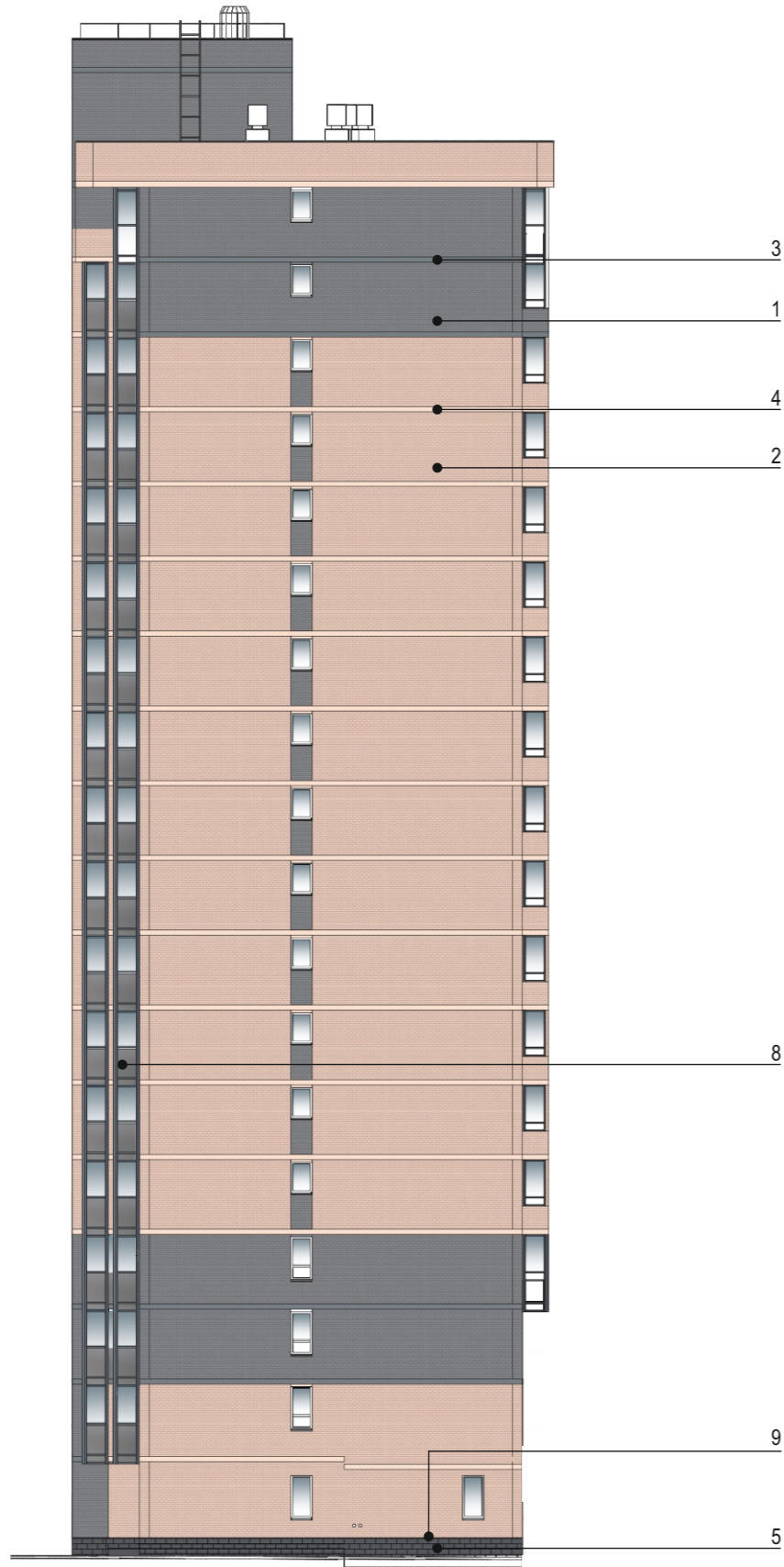
						Схема разверток фасадов с обозначением фасадных конструкций и отделочных материалов	Лист
Изм.	Кол.уч.	Лист	Недок	Подп.	Дата		9

КОЛОРИСТИЧЕСКОЕ РЕШЕНИЕ ФАСАДОВ (СХЕМЫ С УКАЗАНИЕМ ЦВЕТОВ ПО КОЛЕРОВОЧНОЙ ПАЛИТРЕ)..
Фасады торцевые

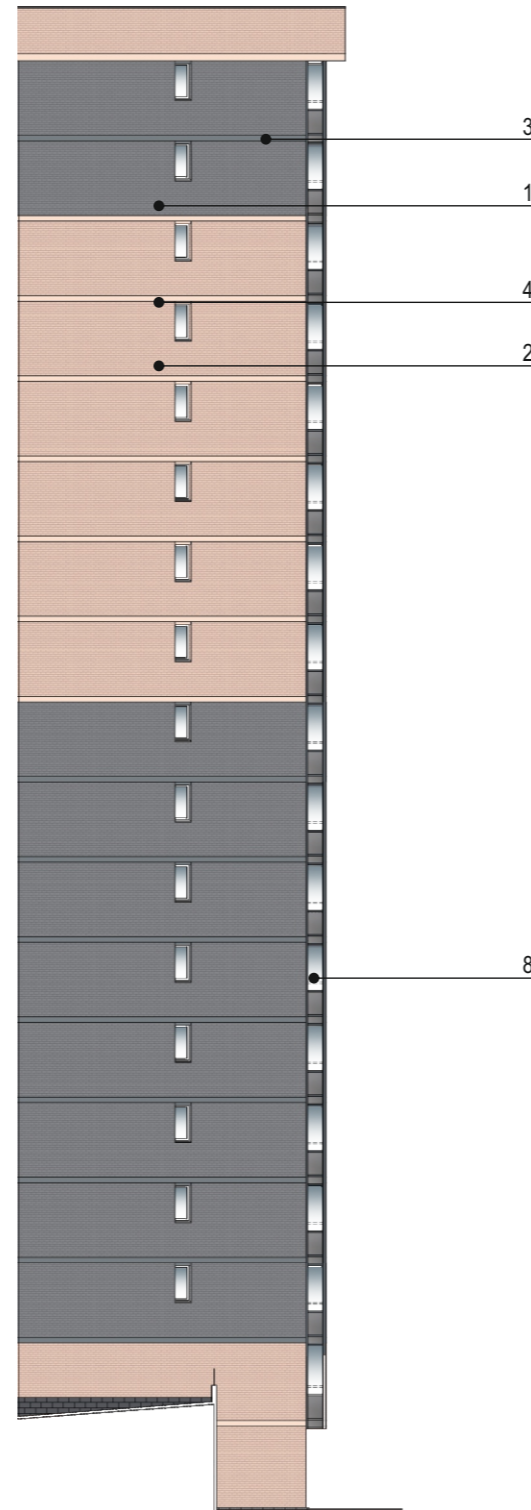
АПУ. 052-013-ПФ



Фрагмент «А»



Фрагмент «Б»



ВЕДОМОСТЬ ОТДЕЛОЧНЫХ МАТЕРИАЛОВ

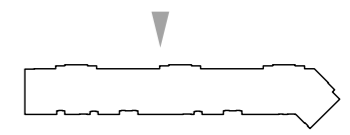
№ п/п	Элемент фасада	Эталон цвета	Вид отделки, материал	Индекс по цветовой палитре: RAL, CAPAROL
1	Поле стены		Лицевой кирпич производства завода "SiMat", 250x120x65	Серый
2	Поле стены		Лицевой кирпич производства завода "SiMat", 250x120x65	Песочный
3	Торцы перекрытий, перемычки над окнами		Фасадная краска "CAPAROL"	Arctis 10 (темно-серый)
4	Торцы перекрытий, перемычки над окнами		Фасадная краска "CAPAROL"	Aprico 20 (бежевый)
5	Цоколь		Облицовка бетонной плиткой «Берит»	натуральный
6	Поле стены		Металлические композитные панели	RAL 9006
7	Витраж		Теплая система, профиль алюминиевый с полимерным покрытием Участки тонированного стекла пленкой	RAL 7024 Stopsol Phoenix Grey
8	Витраж		Холодная система, профиль алюминиевый с полимерным покрытием Стекло с тонированной пленкой в нижней зоне зеркалом наружу по плите зеркалом вовнутрь	RAL 7031 Stopsol Phoenix Grey
9	Слив цоколя		Оцинкованная сталь с полимерным покрытием	RAL 7047



Изм.	Кол.уч.	Лист	Недоп.	Подп.	Дата	Колористическое решение фасадов (схемы с указанием цветов по колеровочной палитре).	Лист
							10

КОЛОРИСТИЧЕСКОЕ РЕШЕНИЕ ФАСАДОВ (СХЕМЫ С УКАЗАНИЕМ ЦВЕТОВ ПО КОЛЕРОВОЧНОЙ ПАЛИТРЕ)..
Фасад по местному проезду

АПУ. 052-013-ПФ



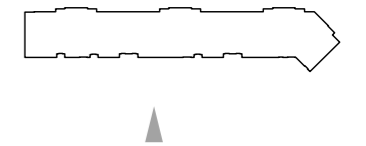
ВЕДОМОСТЬ ОТДЕЛОЧНЫХ МАТЕРИАЛОВ

№ п/п	Элемент фасада	Эталон цвета	Вид отделки, материал	Индекс по цветовой палитре: RAL, CAPAROL
1	Поле стены		Лицевой кирпич производства завода "SiMat", 250x120x65	Серый
2	Поле стены		Лицевой кирпич производства завода "SiMat", 250x120x65	Песочный
3	Торцы перекрытий, перемычки над окнами		Фасадная краска "CAPAROL"	Arctis 10 (темно-серый)
4	Торцы перекрытий, перемычки над окнами		Фасадная краска "CAPAROL"	Aprico 20 (бежевый)
5	Цоколь		Облицовка бетонной плиткой «Берит»	натуральный
6	Поле стены		Металлические композитные панели	RAL 9006

7	Витраж		Теплая система, профиль алюминиевый с полимерным покрытием Участки тонированного стекла пленкой	RAL 7024 Stopsol Phoenix Grey
8	Витраж		Холодная система, профиль алюминиевый с полимерным покрытием Стекло с тонированной пленкой в нижней зоне зеркалом наружу по плите зеркалом вовнутрь	RAL 7031 Stopsol Phoenix Grey
9	Слив цоколя		Оцинкованная сталь с полимерным покрытием	RAL 7047

5 м 0 5 м 10 м

Изм.	Кол.уч.	Лист	Недоп.	Подп.	Дата	Колористическое решение фасадов (схемы с указанием цветов по колеровочной палитре).	Лист
							11

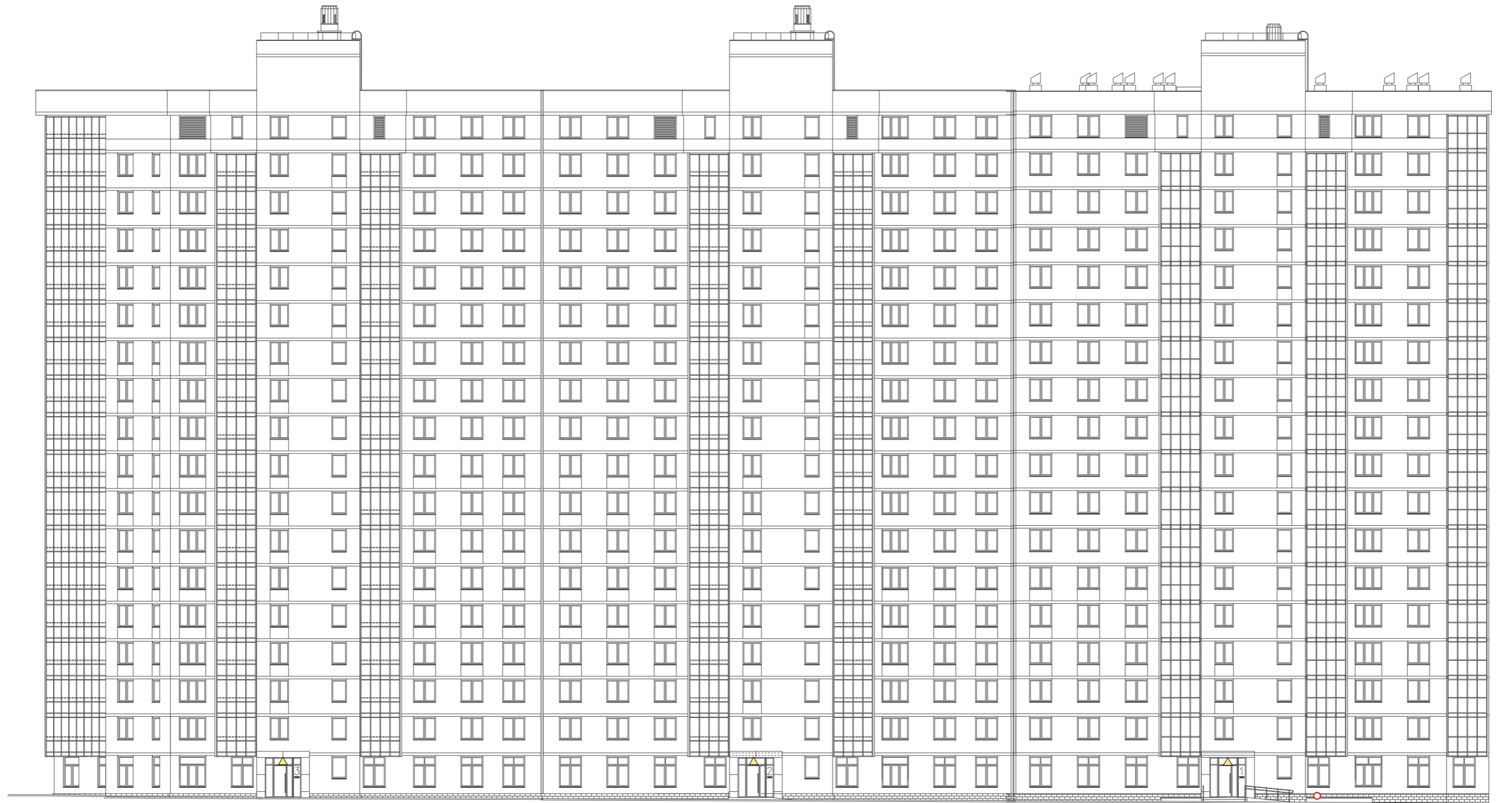
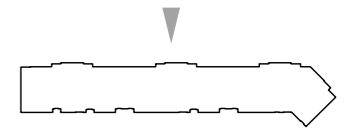




ВЕДОМОСТЬ ОТДЕЛОЧНЫХ МАТЕРИАЛОВ

№ п/п	Элемент фасада	Эталон цвета	Вид отделки, материал	Индекс по цветовой палитре: RAL, CAPAROL
1	Поле стены		Лицевой кирпич производства завода "SiMat", 250x120x65	Серый
2	Поле стены		Лицевой кирпич производства завода "SiMat", 250x120x65	Песочный
3	Торцы перекрытий, перемычки над окнами		Фасадная краска "CAPAROL"	Arctis 10 (темно-серый)
4	Торцы перекрытий, перемычки над окнами		Фасадная краска "CAPAROL"	Aprico 20 (бежевый)
5	Цоколь		Облицовка бетонной плиткой «Берит»	натуральный
6	Поле стены		Металлические композитные панели	RAL 9006

7	Витраж		Теплая система, профиль алюминиевый с полимерным покрытием Участки тонированного стекла пленкой	RAL 7024 Stopsol Phoenix Grey
8	Витраж		Холодная система, профиль алюминиевый с полимерным покрытием Стекло с тонированной пленкой в нижней зоне зеркалом наружу по плите зеркалом вовнутрь	RAL 7031 Stopsol Phoenix Grey
9	Слив цоколя		Оцинкованная сталь с полимерным покрытием	RAL 7047

5 м 0 5 м 10 м



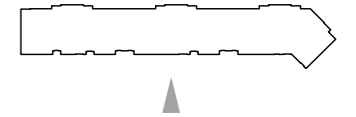
-  Светильник, встраиваемый в козырек входной группы. Свет белый серебристый.
-  Светильник настенный. Свет белый нейтральный.

5 м 0 5 м 10 м

						Схема архитектурно-художественной подсветки с указанием типов осветительных приборов.	Лист
Изм.	Кол.уч.	Лист	Недоп.	Подп.	Дата		13

СХЕМА АРХИТЕКТУРНО - ХУДОЖЕСТВЕННОЙ ПОДСВЕТКИ С УКАЗАНИЕМ ТИПОВ ОСВЕТИТЕЛЬНЫХ ПРИБОРОВ
Фасад дворовой

АПУ. 052-013-ПФ



▲ Светильник, встраиваемый в козырек входной группы. Свет белый серебристый.

○ Светильник настенный. Свет белый нейтральный.

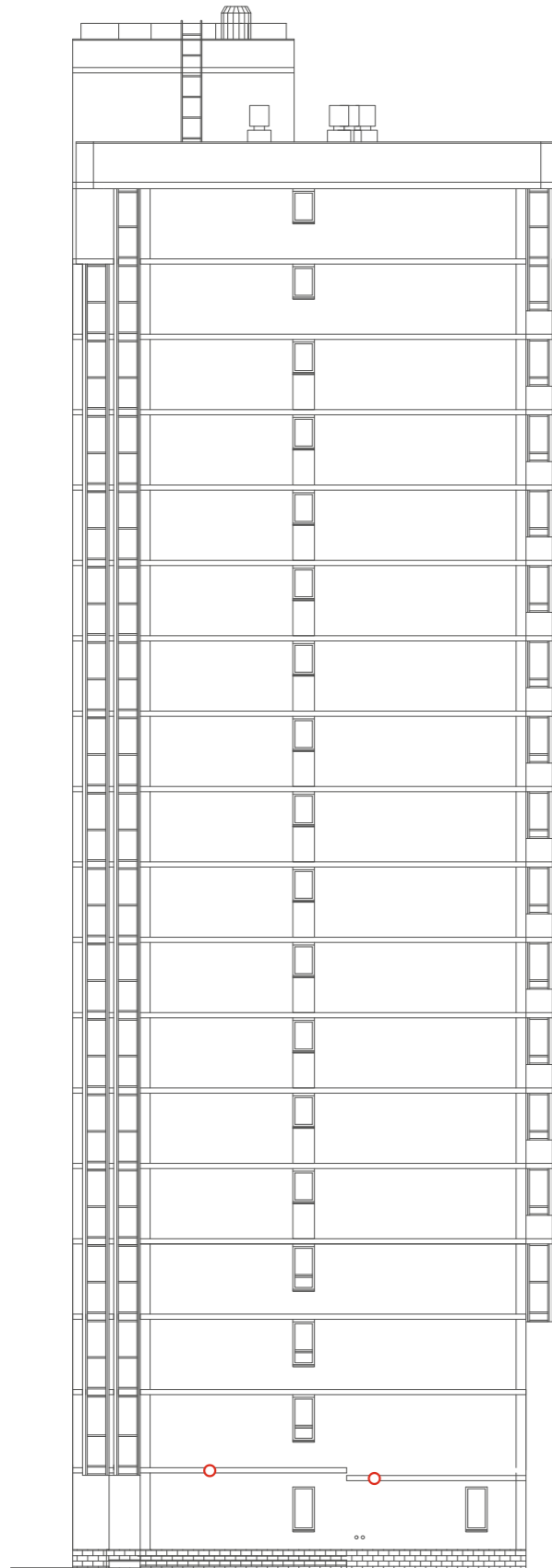
5 м 0 5 м 10 м

						Схема архитектурно-художественной подсветки с указанием типов осветительных приборов.	Лист
Изм.	Кол.уч.	Лист	Недок	Подп.	Дата		14

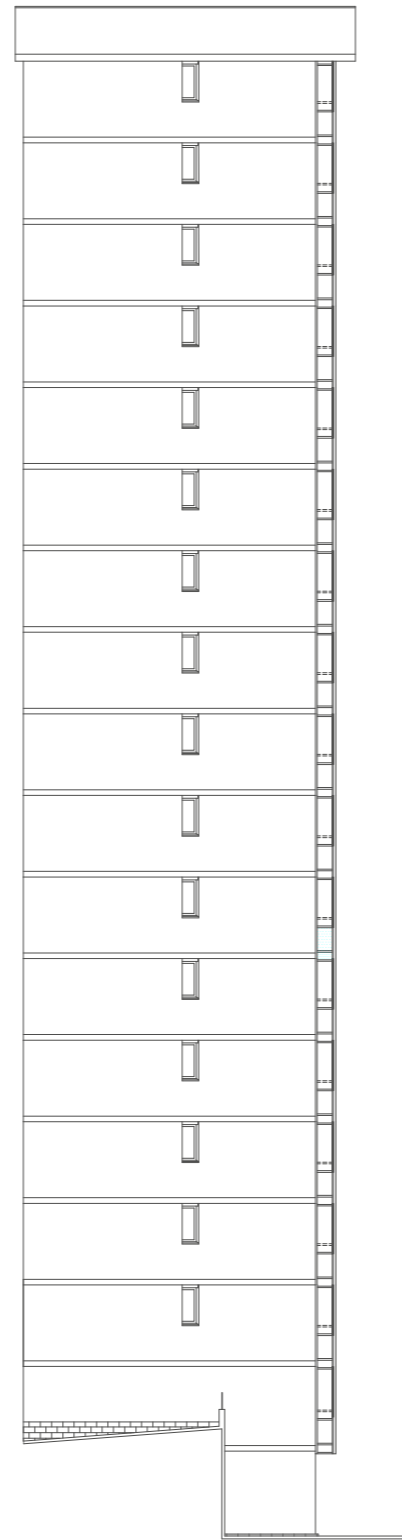
СХЕМА АРХИТЕКТУРНО - ХУДОЖЕСТВЕННОЙ ПОДСВЕТКИ С УКАЗАНИЕМ ТИПОВ ОСВЕТИТЕЛЬНЫХ ПРИБОРОВ
Торцевые фасады

АПУ. 052-013-ПФ

Фрагмент «А»



Фрагмент «Б»



○ Светильник настенный.
Свет белый нейтральный.

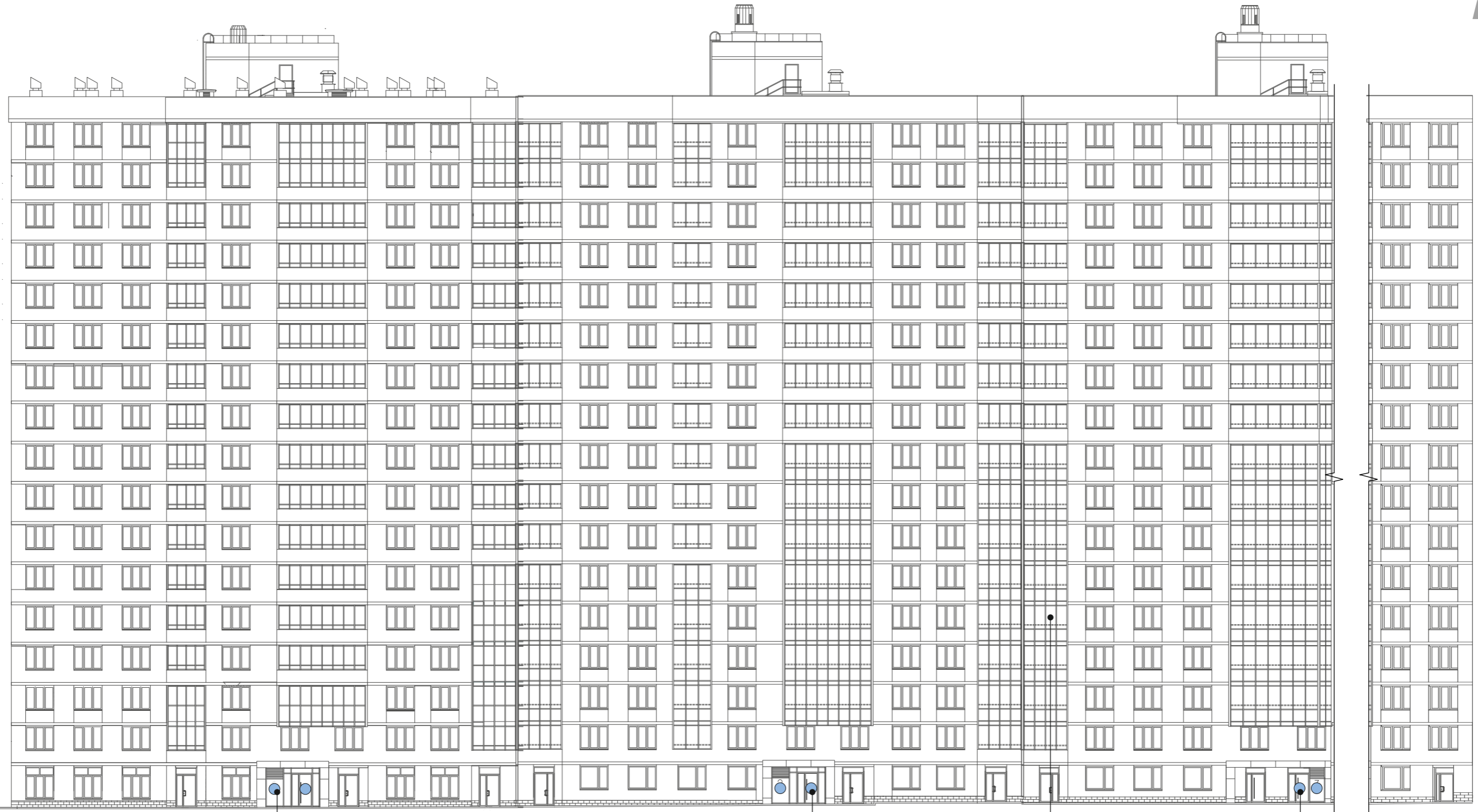
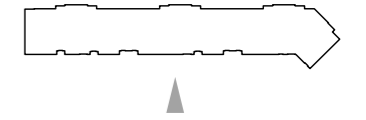
5 м 0 5 м 10 м

						Схема архитектурно-художественной подсветки с указанием типов осветительных приборов.	Лист
Изм.	Кол.уч.	Лист	Недоп.	Подп.	Дата		15

СХЕМА РАЗМЕЩЕНИЯ ДОПОЛНИТЕЛЬНОГО ОБОРУДОВАНИЯ, ДОПОЛНИТЕЛЬНЫХ ЭЛЕМЕНТОВ И УСТРОЙСТВ

АПУ. 052-013-ПФ

Фасад дворовой



Навигация жилого комплекса
Апликация виниловой пленкой
RAL 9003

Навигация жилого комплекса
Апликация виниловой пленкой
RAL 9003

Внешние кондиционерные блоки
располагаются на лоджиях

Навигация жилого комплекса
Апликация виниловой пленкой
RAL 9003

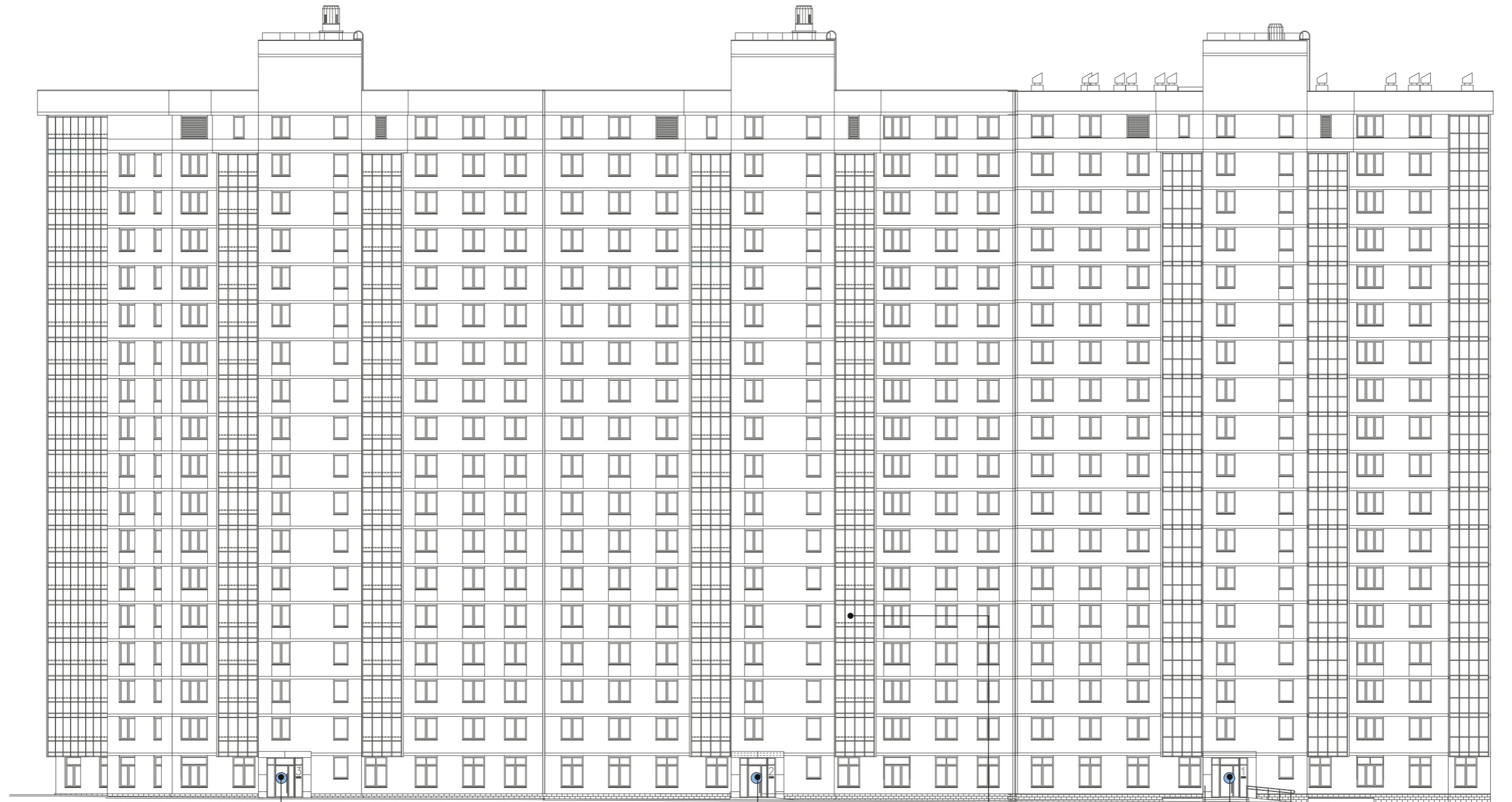
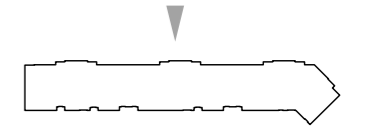
5 м 0 5 м 10 м

						Схема размещения дополнительного оборудования, дополнительных элементов и устройств.	Лист
Изм.	Кол.уч.	Лист	Недок	Подп.	Дата		16

СХЕМА РАЗМЕЩЕНИЯ ДОПОЛНИТЕЛЬНОГО ОБОРУДОВАНИЯ, ДОПОЛНИТЕЛЬНЫХ ЭЛЕМЕНТОВ И УСТРОЙСТВ

АПУ. 052-013-ПФ

Фасад по местному проезду



Навигация жилого комплекса
Аппликация виниловой пленкой
RAL 9003

Навигация жилого комплекса
Аппликация виниловой пленкой
RAL 9003

Внешние кондиционерные блоки
располагаются на лоджиях

Навигация жилого комплекса
Аппликация виниловой пленкой
RAL 9003

5 м 0 5 м 10 м

						Схема размещения дополнительного оборудования, дополнительных элементов и устройств.	Лист
Изм.	Кол.уч.	Лист	Недоп.	Подп.	Дата		17

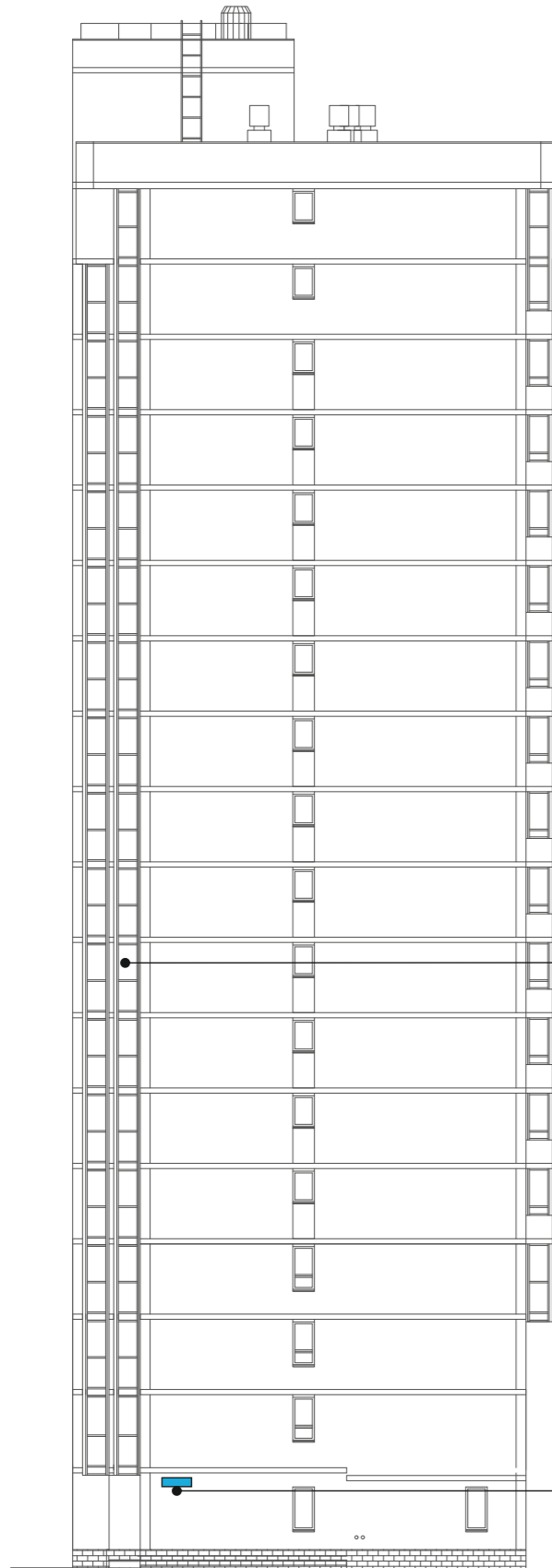
СХЕМА РАЗМЕЩЕНИЯ ДОПОЛНИТЕЛЬНОГО ОБОРУДОВАНИЯ, ДОПОЛНИТЕЛЬНЫХ ЭЛЕМЕНТОВ И УСТРОЙСТВ

АПУ. 052-013-ПФ

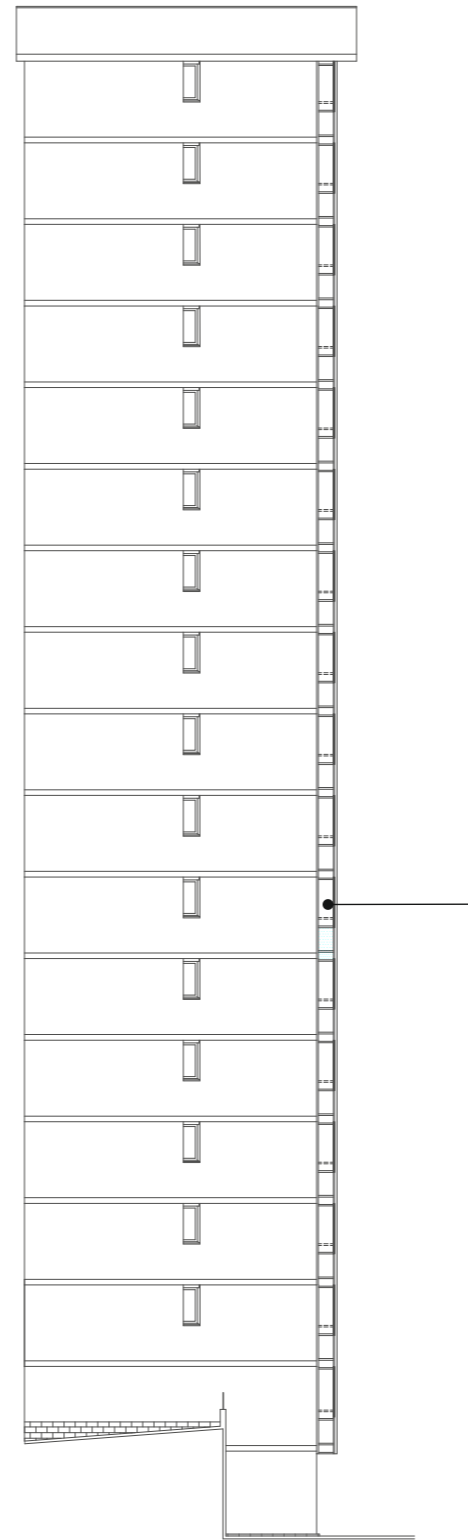
Торцевые фасады



Фрагмент «А»



Фрагмент «Б»



Внешние кондиционерные блоки
располагаются на лоджиях

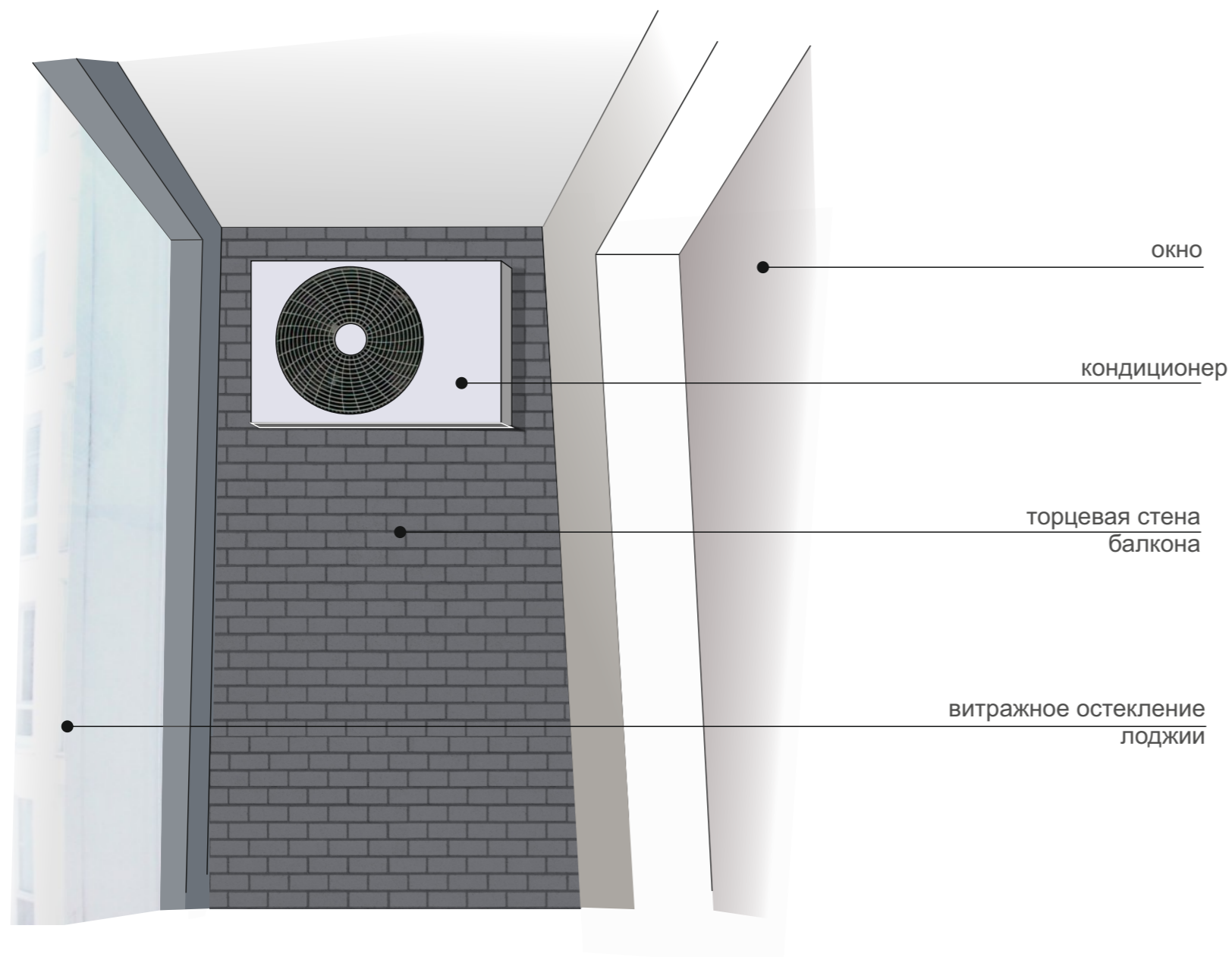
Указатель наименования
улицы и номера дома

Внешние кондиционерные блоки
располагаются на лоджиях



						Схема размещения дополнительного оборудования, дополнительных элементов и устройств.	Лист
Изм.	Кол.уч.	Лист	Недоп.	Подп.	Дата		18

Схема размещения кондиционеров на балконе



ЗАПРЕЩЕНО:


- Размещение вывески, в конструкции которой используется баннерная ткань.
- Размещение вывески с полным или частичным перекрытием оконных и дверных проемов, витрин, информационных указателей.
- Размещение вывески с нанесением на поверхность стен букв, знаков и декоративных элементов способом покраски или аппликации.
- Размещение вывески с внешней подсветкой софитами.
- Размещение наружных блоков кондиционеров на фасаде
- Размещение наружных блоков кондиционеров для квартир предусматривается на лоджиях и балконах жилого дома
- В квартирах, в составе которых отсутствуют балконы и лоджии, кондиционеры НЕ УСТАНАВЛИВАЮТСЯ
- Размещение настенных вывесок в виде светового короба.
- Размещение вывески несоответствующей единой системе осей фасада.
- Размещение вывески с использованием электронных носителей (бегущих строк, медиа-экранов).
- Размещение вывесок с подложкой
- Размещение спутниковых тарелок, антенн и других устройств на фасаде.

						Схема размещения дополнительного оборудования, дополнительных элементов и устройств.	Лист
Изм.	Кол.уч.	Лист	Недоп.	Подп.	Дата		19

ПЕРЕЧЕНЬ ДОПОЛНИТЕЛЬНОГО ОБОРУДОВАНИЯ, ДОПОЛНИТЕЛЬНЫХ ЭЛЕМЕНТОВ И УСТРОЙСТВ

АПУ. 052-013-ПФ

№	Тип дополнительного оборудования, элемента или устройства	Краткое описание	Расположение (фасад, этаж)	№ листа паспорта фасадов	Отметка о демонтаже
1	Система наружного освещения	Светильник настенный, светильник, вмонтированный в козырек	Фасад по местному проезду Дворовой фасад	13-15	
2	Навигационные таблички	Вывеска из виниловой пленки в виде букв и знаков	Фасад по местному проезду Дворовой фасад	16-18	
3	Система размещения кондиционеров	Для жилых площадей	Лоджии жилых помещений	16-19	
4	Указатель наименования улицы и номера дома		Торцевой фасад	18	
5					
6					
7					
8					
9					
10					
11					
12					
13					
14					
15					
16					
17					

						АПУ.052-013-ПФ			
						Паспорт фасадов жилого дома по ул. Просторная-Павлодарская в г. Екатеринбурге			
Изм.	Кол.уч.	Лист	Недоп.	Подп.	Дата		Стадия	Лист	Листов
								20	21
ГИП	Ташлыков					Перечень дополнительного оборудования, дополнительных элементов и устройств			
ГАП	Бушуева								
Составил	Вечерская								

СВЕДЕНИЯ О КОРРЕКТИРОВКЕ ПАСПОРТА

АПУ. 052-013-ПФ

№	Дата проведения корректировки паспорта фасадов	Автор паспорта фасадов	Обоснование	Сведение о ранее согласованных паспортах фасадов (дата утверждения, автор паспорта фасадов)

						АПУ.052-013-ПФ			
						Паспорт фасадов жилого дома по ул. Просторная-Павлодарская в г. Екатеринбурге			
Изм.	Кол.уч.	Лист	Недоп.	Подп.	Дата		Стадия	Лист	Листов
									21
ГИП	Ташлыков					Сведения о корректировке паспорта	АО КОРПОРАЦИЯ АТОМСТРОЙКОМПЛЕКС		
ГАП	Бушуева								
Составил	Вечерская								